



Qualitätssicherung. Vom Landwirt bis zur Ladentheke.



QS. Ihr Prüfsystem für Lebensmittel.

Speicherung von Datenbank csv Downloads Umgehung von Zeichencodierungsfehlern

Nach dem Export von Daten aus der Datenbank im csv Format (Diskettensymbol) kann es zu Fehlern in der Darstellung von Sonderzeichen kommen. Um in diesem Fall die Zeichen korrekt darzustellen, sollte man folgendes beachten:

- Herunterladen der gewünschten csv Datei über das Diskettensymbol 

Stammdaten|Futtermittelmonitoring|Rückstandsmonitoring Obst, Gemüse, Kartoffeln|Passwort ändern|Abmelden

Bündel Standorte

Standorte

Anzahl ausgewählte Sätze in Standorte: 83

Suchkriterien

Name
Standortnummer
QS-ID
PLZ
Unterbündler
QS-Status
Zulassungsdatum von
Zugelassen bis von
Abmeldedatum von
Produktionsart
Bündel
Zertifizierungsstelle

Sortierung
Anmeldestatus
Auditierung
Nur Hauptunternehmen
Zertifikatsverlängerung
Gesperrt
Produktionsarten

KO-Bericht
Sozialbed. gewünscht
Selbstmischer

Name	Standortnummer	Straße	PLZ	Ort	Zugelassen bis	Lieferberechtigt bis	Lieferberechtigt	Sozialbed. gew
Geflügelhof Lück	012121212121212	test	11111	test				

- Datei speichern

Stammdaten|Futtermittelmonitoring|Rückstandsmonitoring Obst, Gemüse, Kartoffeln|Passwort änd

Standorte

Anzahl ausgewählte Sätze in Standorte: 83

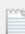
Suchkriterien

Name
Standortnummer
QS-ID
PLZ
Unterbündler
QS-Status
Zulassungsdatum von
Zugelassen bis von
Abmeldedatum von
Produktionsart
Bündel
Zertifizierungsstelle

Standorte

Öffnen von StandortListe-17_06_2014_10_26_20.csv

Sie möchten folgende Datei öffnen:

 StandortListe-17_06_2014_10_26_20.csv

Vom Typ: Text Document
Von: https://qs-platform.info

Wie soll Firefox mit dieser Datei verfahren?

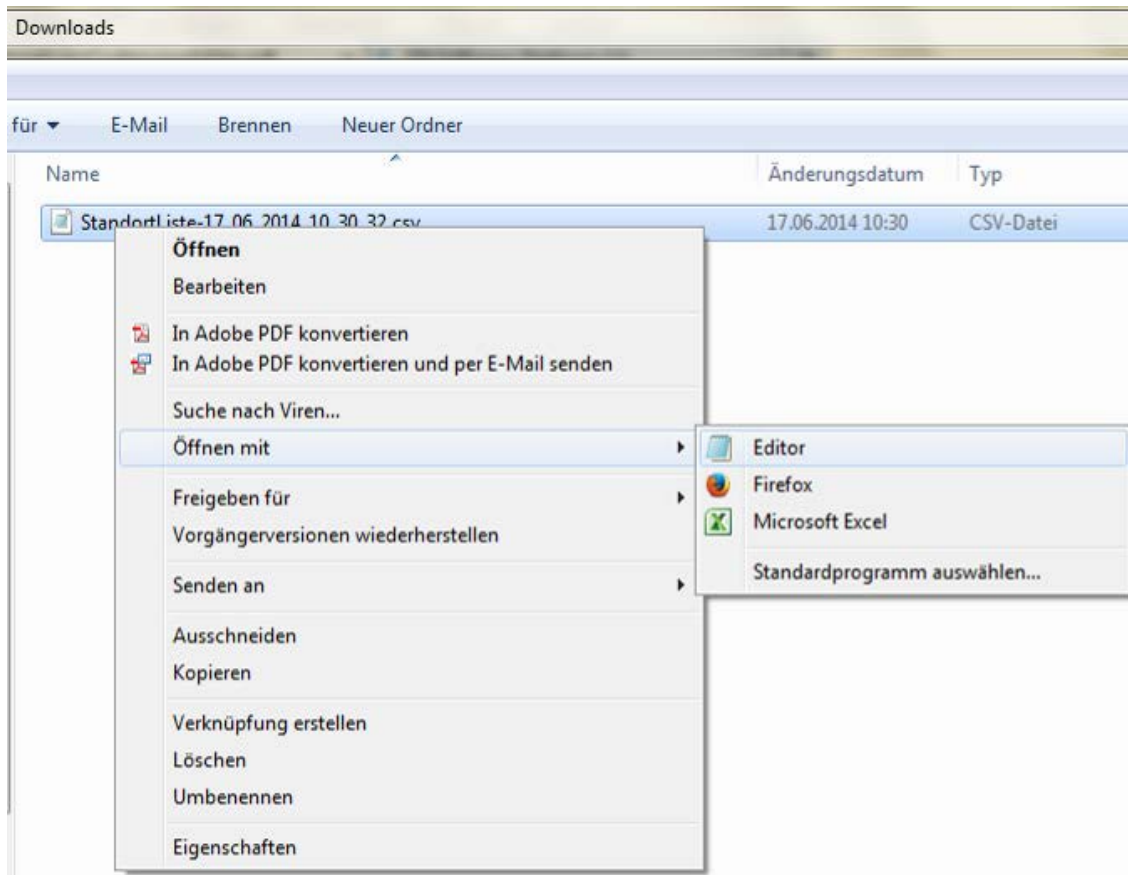
Öffnen mit Editor (Standard)

Datei speichern

Für Dateien dieses Typs immer diese Aktion ausführen

OK Abbrechen

- Auf die gespeicherte Datei mit der rechten Maustaste klicken und über das sich öffnende Menu die Datei mit dem Editor öffnen.



- Die Editor Datei über das Menu „Speichern unter“ abspeichern und bei der Codierung über das Drop Down Feld **ANSI** auswählen. Anschließend die Datei abspeichern.

